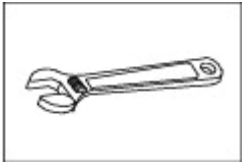


Installation de l'ensemble de douche

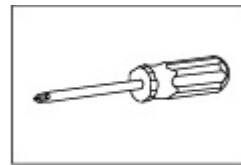
Outils nécessaires :



Chaive ajustable



Clef Allen



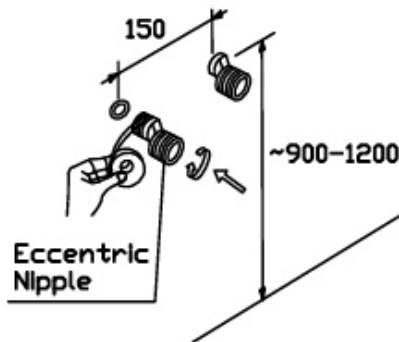
Tournevis



Ruban adhésif

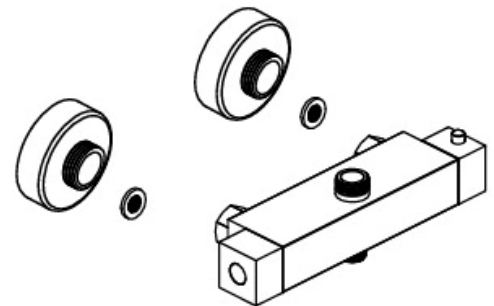
Remarques avant l'installation :

1. Vérifiez que tous les composants sont présents.
2. Avant l'installation, assurez-vous que tous les tubes sont exempts de débris et qu'une vanne d'arrêt est en place.
3. Les images du manuel sont fournies à titre de référence générale et peuvent ne pas représenter avec précision le robinet que vous avez acheté. Si vous rencontrez des difficultés, contactez un plombier professionnel.
4. Si vous prévoyez de vous absenter de la maison pendant une période prolongée, coupez l'alimentation en eau principale.



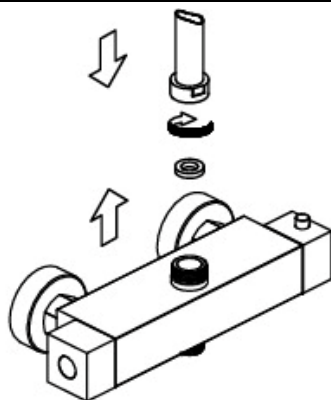
Étape 1

Comme illustré, installez les raccords et fixez le ruban de tuyau.



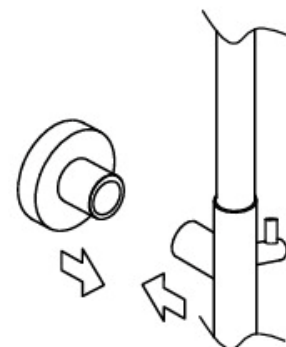
Étape 2

Installez le corps principal et le tampon en caoutchouc.



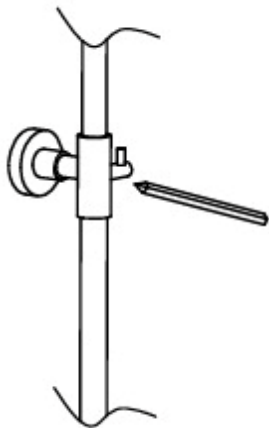
Étape 3

Installez le tuyau vertical sur le robinet.



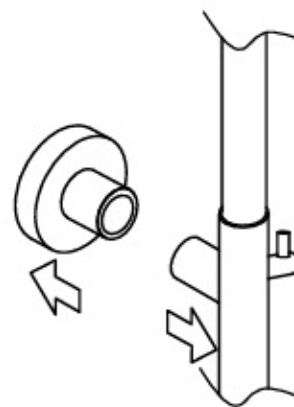
Étape 4

Installez la pièce de montage sur le bras de douche.



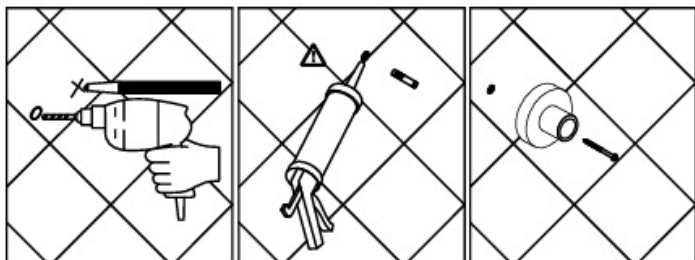
Étape 5

Assurez-vous que le tuyau vertical est de niveau et marquez l'emplacement des trous de vis.



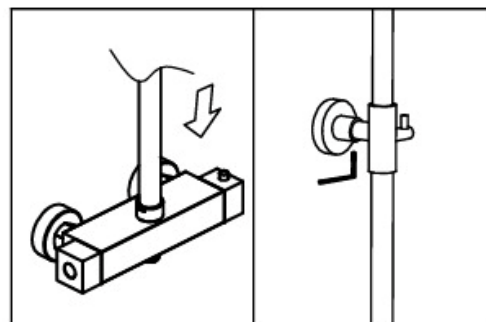
Étape 6

Retirez le tube vertical et la pièce de montage.



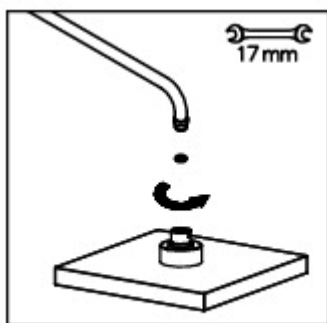
Étape 7

Percez les trous de vis et installez les ancrages muraux. Ensuite, fixez la pièce de montage et son joint.



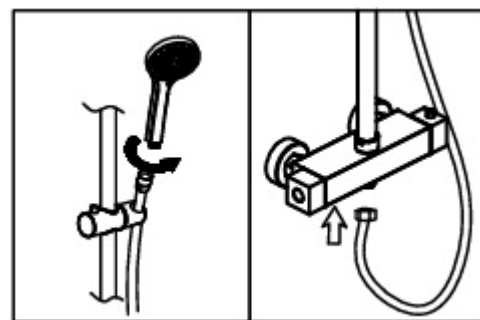
Étape 8

Installez le tuyau vertical sur le robinet et serrez la vis.



Étape 9

Installez la pomme de douche à effet pluie.



Étape 10

Placez la rondelle sur l'extrémité courte du tuyau et connectez-la au robinet. Placez le filtre de lavage sur l'extrémité longue du tuyau. Installez la douchette à main à cette extrémité du tuyau et placez-la dans son support.

Pour maintenir une surface lisse et brillante du griffon, limpez el griffin régulièrement ou avec régularité :

Nettoyez régulièrement à l'eau et séchez le robinet avec un chiffon doux en coton;

N'utilisez pas de détergents ou de brosses en nylon contenant des particules grossières telles que de la poudre de nettoyage ou de la poudre à polir, pour éviter l'usure du produit;

En raison de la capacité des détergents acides à corroder les revêtements, ils ne doivent pas être utilisés. Après avoir lavé les carreaux avec un détergent, les carreaux et les ustensiles doivent être soigneusement lavés à l'eau immédiatement, en utilisant un détergent non lavé pour couler sur la surface du robinet, érodant la doublure du robinet ;

Lorsque vous utilisez le robinet, n'utilisez pas de force pour retirer le tuyau de la pomme de douche afin d'éviter qu'il ne se fissure.

Problèmes courants et solutions

Phénomène anormal	Foire aux questions	Solution
Pas de sortie d'eau	La conduite d'eau ou le tuyau d'entrée est bloqué.	Vérifiez si la conduite d'eau ou le tuyau d'entrée est bloqué et assurez-vous qu'il n'est pas bouché.
	L'interrupteur du robinet n'est pas allumé ou le tuyau de sortie d'eau est bloqué.	Vérifiez si l'interrupteur du robinet est à l'état ouvert et si le tuyau de sortie est bouché, et faites-le sans obstruction.
	Le trou d'entrée du noyau de la vanne de sortie est bloqué par de la boue ou des débris.	Assurez-vous de nettoyer tous les débris et sédiments à l'intérieur de la conduite d'eau avant l'installation.
Faible production	Le débit d'effluents est trop faible.	Vérifiez si la pression de l'eau de la source d'eau répond aux exigences d'utilisation du robinet.
	L'interrupteur de la fontaine à eau n'est pas complètement allumé.	Vérifiez si la pression de l'eau de la source d'eau répond aux exigences d'utilisation du robinet.
	Le bubbler est verrouillé.	Retirez l'interrupteur, démontez le barboteur et rincez abondamment à l'eau claire.
	Le non-respect des instructions d'installation et d'utilisation du robinet et les pièces d'installation ne sont pas verrouillées en place.	Assurez-vous de l'installer en place conformément aux instructions fournies par notre entreprise.

Vidange ou filtration de l'eau	Installation insuffisante ou incorrecte des écrous, des joints toriques ou des joints de joint.	Après l'installation, assurez-vous de vérifier si les joints toriques et les joints tels que les joints ou les écrous ne sont pas installés correctement ou correctement.
	Capuchon, écrou, tube de raccordement, joint desserré ou glissantLes dents ne sont pas fermement verrouillées.	Défilez les écrous, les joints, les couvercles ou remplacez les raccords à dents coulissantes.
	La taille du joint torique et du joint est soit trop grande, soit trop petite.	Installez le joint torique et le joint torique standard.
	Le produit est utilisé depuis longtemps et le joint torique ou le joint est endommagé, usé ou vieillissant.	Remplacez le joint torique ou le joint par les mêmes spécifications et le même matériau.
Montage incorrect	Remplacez-les par des pièces non industrielles.	Vérifiez si vous utilisez des pièces produites par notre société, assurez-vous de les remplacer par des pièces du même modèle et des mêmes spécifications produites par notre société.
	Utilisation incorrecte ou de réparations incorrectes.	Démontez-vous. Veuillez lire attentivement le manuel d'installation et d'utilisation du produit.
Entretien du nettoyage	Utiliser le mauvais soin de nettoyage.	Nettoyez avec de l'eau claire, un chiffon doux et des produits de nettoyage liquides doux.
		N'utilisez pas de produit de nettoyage acide ou d'autres substances corrosives. Nettoyez la surface du produit et de ses accessoires avec des matériaux de nettoyage!